

Handleiding Eamo easymount single

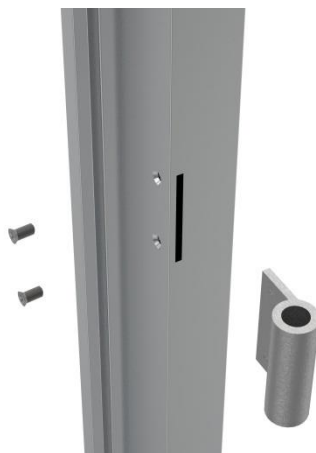
1



Schuif de hoeken in de kozijnprofielen en tik de profielen, indien nodig, met een kunststof hamer te samen, draai de imbusbouten vast,



Schuif de onderhoeken in het profiel en draai de imbusbouten vast,



Monteer de kozijndelen van de scharnieren met de bijgeleverde M4 bouten,

Handleiding Eamo easymount single

2 Plaats de U-profielen, houd t.p.v. de deur op de vloer een sparing vrij van;

Kozijnbreedte minus 20mm, insteek in de kozijnstaanders ca. 10mm links en 10mm rechts

3 Plaats de vaste rubbers, rood voor 10mm en donkerbruin voor 12mm glas.

4 Schep het kozijn om het plafond U-profiel en de staanders om het vloerprofiel,

5 Veranker het kozijn via de onderhoeken met de vloer,

6 plaats de vaste rubbers in het kozijn, donker geel voor 10mm en licht geel voor 12mm glas,

7 Plaats het vasteglas,

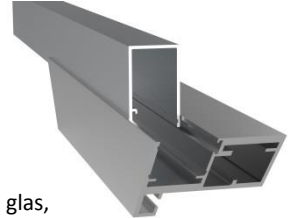
8 plaats de knelrubbers, het vast vasteglas staat nu vast,

9 plaats de deur in het kozijn, **nu nog geen aanslag rubbers**

10 Monteer de scharnieren op de deur;

1mm pakking binnen en 1mm pakking buiten voor 10 t/m 13.52mm glas,

3mm pakking binnen en 1mm pakking buiten voor 8mm glas



11 Plaats het aanslag rubber in het kozijn,

12 Plaats het slot met krukstel.

13 Klaar.